

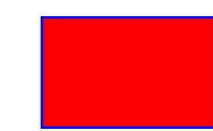
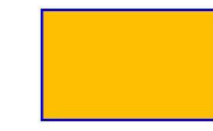
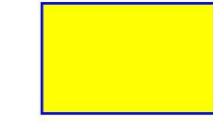
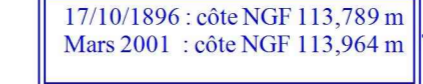
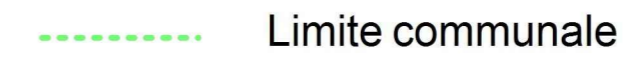
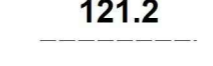
Commune de BESSY-SUR-CURE

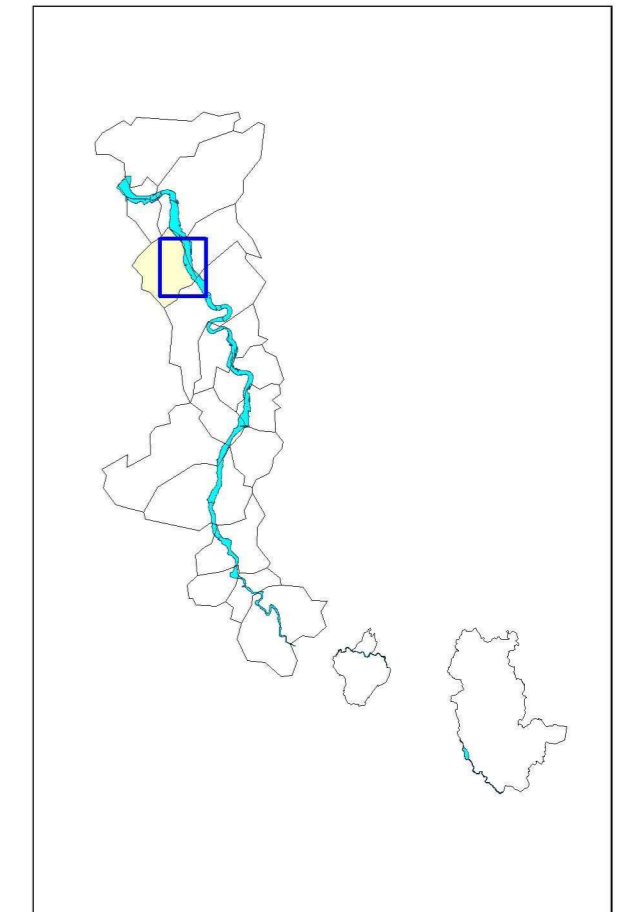
PLAN DE PREVENTION DES RISQUES NATURELS INONDATIONS (P.P.R.I.)

CARTE DE L'ALEA INONDATIONS DE LA CURE

PPR approuvé le 22 décembre 2012
par arrêté préfectoral DDT-SERI-2012-0126

Légende :

-  Aléa fort
-  Aléa moyen
-  Aléa faible
-  17/10/1896 : côte NGF 113,789 m
Mars 2001 : côte NGF 113,964 m Laisse de crue
-  Limite communale
-  121.2 côte de référence m NGF



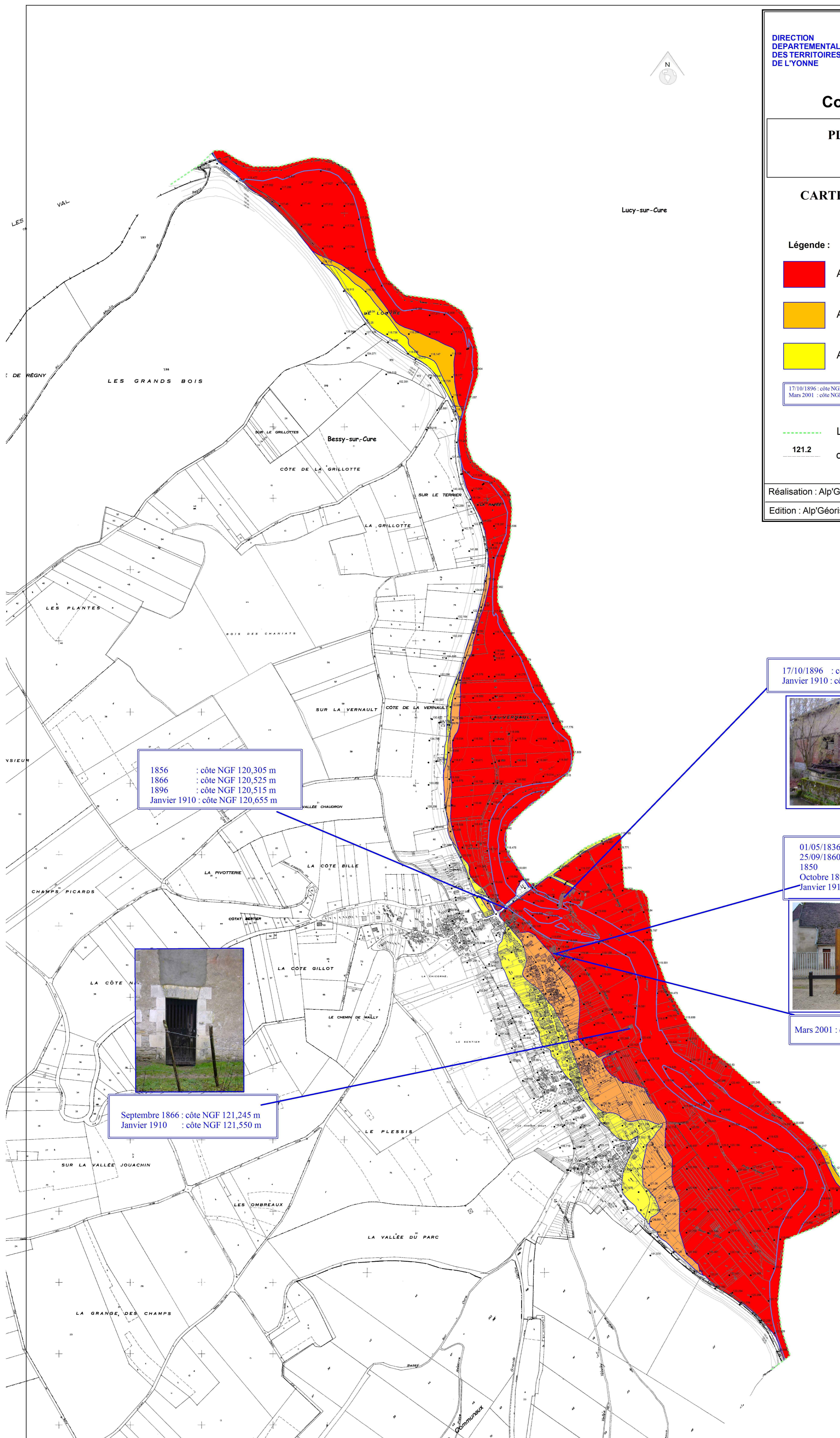
Réalisation : Alp'Géorisques

Etablie le : juin 2007

Echelle : 1/5 000

Edition : Alp'Géorisques

Modifiée le : mars 2012



1856 : côte NGF 120,305 m
1866 : côte NGF 120,525 m
1896 : côte NGF 120,515 m
Janvier 1910 : côte NGF 120,655 m



Septembre 1866 : côte NGF 121,245 m
Janvier 1910 : côte NGF 121,550 m

17/10/1896 : côte NGF 121,008 m
Janvier 1910 : côte NGF 121,158 m



01/05/1836 : côte NGF 121,300 m
25/09/1860 : côte NGF 120,900 m
1850 : côte NGF 120,710 m
Octobre 1896 : côte NGF 121,190 m
Janvier 1910 : côte NGF 121,000 m



Mars 2001 : côte NGF 120,824 m